

Die Zukunft des SEO

Trends 2026 und darüber hinaus

MANAGEMENT SUMMARY

BIS 2026:

- Klassische Suchergebnisse verlieren an Bedeutung
- KI-Antworten ersetzen Klicks
- Traffic-Rückgang von bis zu 25 % möglich
- KI-Sichtbarkeit wird entscheidend

SEO entwickelt sich zur Generative Engine
Optimization (GEO)

DER GROSSE UMBRUCH

SUCHE FRÜHER:

- Keyword → Ranking → Klick → Website

SUCHE HEUTE:

- Frage → KI-Synthese → Sofortige Antwort → Entscheidung

NUTZER:

- Fragen
- Vergleichen
- Überfliegen
- Handeln

Oft ohne eine einzige Website zu besuchen.

Kapitel 1:

KI-gestützte Suche und GEO

Search



VON SEO ZU GEO

TRADITIONELLES SEO:

- Rankings
- Klickrate (CTR)
- Traffic-Wachstum

GENERATIVE ENGINE OPTIMIZATION (GEO):

- KI-Verständnis
- KI-Zitierung
- Strukturierte Autorität
- Sichtbarkeit in KI-Antworten

WAS IST GENERATIVE ENGINE OPTIMIZATION (GEO)?

GEO = INHALTE SO STRUKTURIEREN, DASS KI-MODELLE SIE:

- Verstehen und erfassen können
- Präzise zusammenfassen können
- Als vertrauenswürdig einstufen
- Als Quelle zitieren

GEO BRAUCHT:

- Klare, autoritative Antworten
- Schema-Markup
- Thematische Tiefe
- Starke interne Verlinkung

AI OVERVIEWS UND ZERO- CLICK-SUCHE

KI-generierte Antworten dominieren heute die
Top-Ergebnisse

NUTZER HEUTE:

- Lesen KI-Zusammenfassungen
- Klicken sich oft nicht weiter durch

DAS BEDEUTET:

- Risiko: Traffic-Verlust
- Chance: Sichtbarkeit in KI-Antworten

Eine Zitierung durch KI ist heute genauso wertvoll wie ein direkter Klick.

KONVERSATIONELLE SUCHE UND AUTONOME KI-AGENTEN

SUCHANFRAGEN SIND HEUTE:

- Länger
- Kontextreicher
- Aufgabenorientiert

BEISPIEL:

Früher: „Beste CRM-Software“

Heute: „Was ist das beste CRM für ein mittelgroßes SaaS-Unternehmen mit Remote-Vertrieb?“

KI-AGENTEN ÜBERNEHMEN

HEUTE:

- Recherche
- Vergleich
- Bewertung
- Kauf

Inhalte müssen realen Arbeitsabläufen entsprechen.

Search



VERTRAUEN: DER UNTERSCHÄTZTE RANKINGFAKTOR

Je mehr KI-generierte Inhalte das Web überschwemmen, desto wertvoller wird echtes Vertrauen.

SUCHMASCHINEN PRIORISIEREN:

- E** – Experience
- E** – Expertise
- A** – Authoritativeness
- T** – Trustworthiness

Marken mit nachweisbarer Expertise performen deutlich besser als generische KI-Inhalte.

VERTRAUEN 2026: SO SIEHT ES IN DER PRAXIS AUS

SICHTBARKEIT GEWINNEN DURCH:

- Transparente Autorenschaft
- Originelle Erkenntnisse statt generischer Inhalte
- Datengestützte Perspektiven
- Markenerwähnungen auf relevanten Plattformen
- Konsistente Expertise über alle Kanäle hinweg

In westlichen Märkten gilt: Glaubwürdigkeit ist der direkte Schlüssel zur Auffindbarkeit.

Kapitel 2:

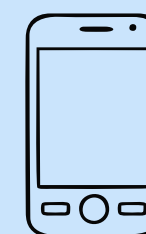
Mobile-First ist keine Option, sondern Pflicht

MOBILE-FIRST: LÄNGST KEINE FRAGE MEHR

2026: Google bewertet Ihre Marke anhand der mobilen Erfahrung.

Ist Ihre mobile Website:

- Langsam
- Unvollständig
- Unübersichtlich



leidet Ihre Sichtbarkeit überall.

Search



PERFORMANCE: EIN ENTSCHEIDENDER RANKINGFAKTOR

Mehr als 60 % des Web-Traffics in westlichen Märkten wird über mobile Geräte generiert.

CORE WEB VITALS SIND ENTSCHEIDEND:

- Ladegeschwindigkeit
- Reaktionsfähigkeit
- Visuelle Stabilität

MOBILE UX BEEINFLUSST HEUTE:

- Rankings
- Conversion
- Markenwahrnehmung
- Vertrauen

INHALTSPARITÄT IST PFLICHT

Mobile ist der primäre Index.

FEHLEN AUF IHRER WEBSITE:

- Strukturierte Daten
- Vollständige Inhalte
- Metadaten

behandeln Suchmaschinen sie möglicherweise als nicht existent. Desktop-first-Denken ist überholt!

Kapitel 3:

Der Aufstieg der visuellen Suche

ENTDECKUNG DURCH VISUELLE SUCHE

TOOLS WIE:

- Google Lens
- Pinterest Lens

verändern das Suchverhalten.
Nutzer suchen heute mit der Kamera.

Die Lücke zwischen Inspiration und Conversion verschwindet.

Visuelle Suche verkürzt den Funnel:
Entdeckung → Vergleich → Kauf

AM STÄRKSTEN BETROFFENE BRANCHEN:

- Einzelhandel
- Reise
- Immobilien
- Lifestyle
- E-Commerce

VISUELLE KI: SO OPTIMIEREN SIE RICHTIG

FÜR ERFOLGREICHE VISUAL-SEARCH- OPTIMIERUNG:

- Hochauflösende Originalbilder
- Beschreibende Alt-Texte
- Schema-Markup
- Kontextbezogene Bildunterschriften

KI braucht Kontext, um Bilder korrekt zu verstehen.

Kapitel 4:

Vom Keyword zum

Kontext

Search



SEOmaker

SUCHANFRAGEN MIT KLARER ABSICHT

Suchmaschinen fragen heute: Nicht **was** wird gesucht, sondern **warum**.

PHASEN DER SUCHABSICHT:

- Informational (Informationssuche)
- Comparative (Vergleich)
- Transactional (Kaufabsicht)
- Navigational (Navigationsuche)

Inhalte, die auf die Suchabsicht ausgerichtet sind, performen deutlich besser als Seiten mit übermäßiger Keyword-Dichte.

SEMANTISCHE SUCHE UND TOPICAL AUTHORITY

ERFOLGREICHE STRATEGIE:

Themencluster, vernetzte Inhalte, Tiefe statt Volumen.

SIGNALISIERT AUTORITÄT BEI:

- Suchmaschinen
- KI-Systemen
- Nutzern

BESONDERS ENTSCHEIDEND IN HART UMKÄMPFTEN BRANCHEN:

- SaaS, Fintech, Healthcare, E-Commerce

HYPERPERSONALISIERTE SUCHERGEBNISSE

SUCHE HEUTE:

- Standortbasiert
- Verhaltensgesteuert
- Geräteabhängig
- Zeitabhängig


Lokale Signale und „Near me“-Suchen prägen die Ergebnisse stark.

Eine konsistente Markenpräsenz auf allen Plattformen ist daher unverzichtbar!

Kapitel 5:

Search Everywhere

Strategie



Search



SUCHE FINDET NICHT MEHR NUR AUF EINER PLATTFORM STATT

ENTDECKUNG FINDET HEUTE ÜBERALL STATT:

- KI-Chatbots
- Social-Media-Plattformen
- Videoplattformen
- Online-Marktplätze
- Apps
- Klassische Suchmaschinen

Suche ist Teil eines Ökosystems, nicht mehr nur einer einzelnen Suchmaschine.

DIE ERFOLGS- KENNZAHLEN IM WANDEL

TRADITIONELLE KENNZAHLEN:

- Organischer Traffic
- Klickrate (CTR)
- Keyword-Rankings

NEUE, RELEVANTE KENNZAHLEN:

- KI-Zitierungen
- Markenerwähnungen
- Entity-Autorität
- Plattformübergreifende Sichtbarkeit

Sichtbarkeit bedeutet nicht mehr automatisch Traffic!

MARKEN WERDEN ZU ENTITÄTEN

2026: Suchmaschinen bewerten Marken als Entitäten.

RELEVANTE SIGNALE:

- Erwähnungen
- Bewertungen
- Backlinks
- Expertise-Nachweis
- Plattformkonsistenz

Autorität erstreckt sich über das gesamte Ökosystem.

WICHTIGE MASSNAHMEN FÜR 2026

**UM WETTBEWERBSFÄHIG ZU BLEIBEN, MÜSSEN
UNTERNEHMEN:**

1. Autoritative und tiefgehende Inhalte aufbauen
2. Inhalte für KI-Systeme optimieren (GEO)
3. Eine einwandfreie mobile Performance sicherstellen
4. Visuelle Inhalte korrekt strukturieren und auszeichnen
5. Eine konsistente plattformübergreifende Präsenz entwickeln

Und eine Search Everywhere Strategie konsequent umsetzen!

 SEOmaker

Search

Search



SEOmaker

WETTBEWERBSRISIKEN: WAS AUF DEM SPIEL STEHT

MARKEN, DIE SICH NICHT ANPASSEN, RISKIEREN:

- Einen spürbaren Rückgang des organischen Traffics
- Deutlich geringere Sichtbarkeit in KI-Antworten
- Schwächere Markenbekanntheit und -erinnerung
- Verdrängung durch anpassungsfähigere Wettbewerber

KI-Systeme empfehlen keine Marken, die nicht sichtbar sind.

STRATEGISCHE CHANCE: JETZT HANDELN!

ANPASSUNGSFÄHIGE MARKEN WERDEN:

- Von KI-Systemen zitiert und empfohlen
- Kaufentscheidungen früher und nachhaltiger beeinflussen
- Stärkere und glaubwürdigere Vertrauenssignale aufbauen
- Ihre langfristige Sichtbarkeit und Auffindbarkeit steigern

Die Zukunft gehört Marken mit Autorität und Klarheit!

 SEO TOKYO maker

Search

FAZIT

DIE ZUKUNFT DES SEO IST:

- KI-getrieben
- Konversationell
- Visuell
- Kontextuell
- Vertrauensbasiert

DAS ZIEL IST NICHT MEHR NUR TRAFFIC. ES IST:

- Relevanz
- Vertrauen
- Präsenz

Überall dort, wo Suche stattfindet.

Über uns

Tokyo SEO Maker unterstützt globale B2B-Unternehmen dabei, ihre digitale Strategie für den japanischen Markt anzupassen – von Lokalisierung und SEO-Architektur bis hin zu Plattformstrategie und Conversion-Optimierung.

MÖCHTEN SIE STRATEGISCH IN DEN JAPANISCHE MARKT EINSTEIGEN?

Jetzt [Tokyo SEO Maker](#) kontaktieren und Ihre Marktbereitschaft überprüfen lassen.

WIR STEHEN IHNEN MIT ERSTKLASSIGEM SUPPORT ZUR SEITE

